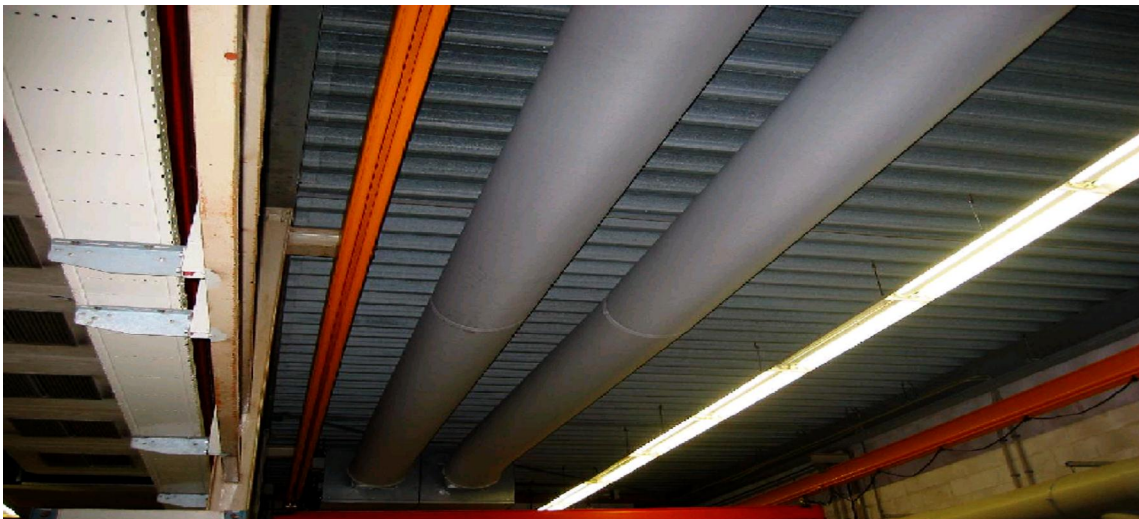




VERHEIJ BV

LW partner in lucht

LTF Ë luchtinblaassysteem



Bij het LTF-luchtinblaassysteem wordt van Polyester, Trevira CS, Polypropyleen BA of Nomex een luchtinblaaszak vervaardigd.

EIGENSCHAPPEN EN TOEPASSINGSMOGELIJKHEDEN

| | | |
|--------------------------------------|---------------------------|-------------------------|
| Gelijkmatige luchtverdeling | Rond, half- en kwartrond | Voedingsindustrie |
| Optimale inductie | In flexibele uitvoering | Genotsmiddelenindustrie |
| Koeling en ventilatie | In alle gewenste kleuren | Laboratoria |
| Laag geluidniveau | Futuristische uitstraling | Kweekcellen |
| Geen verlaagd plafond nodig | Eenvoudig te reinigen | Sporhallen |
| In ruimtes met veel luchtwisselingen | | Zwembaden |
| | | Kantoren / winkels |

ENERGIEWEG 6 . 2382 NJ ZOETERWOUDE. NEDERLAND. TEL.: +31 (0)71 5899315 - FAX: +31 (0)71 589 1921
E.MAIL: info@verheijbv.com WEBSITE: www.verheijbv.com